

*Emploi*

Québec

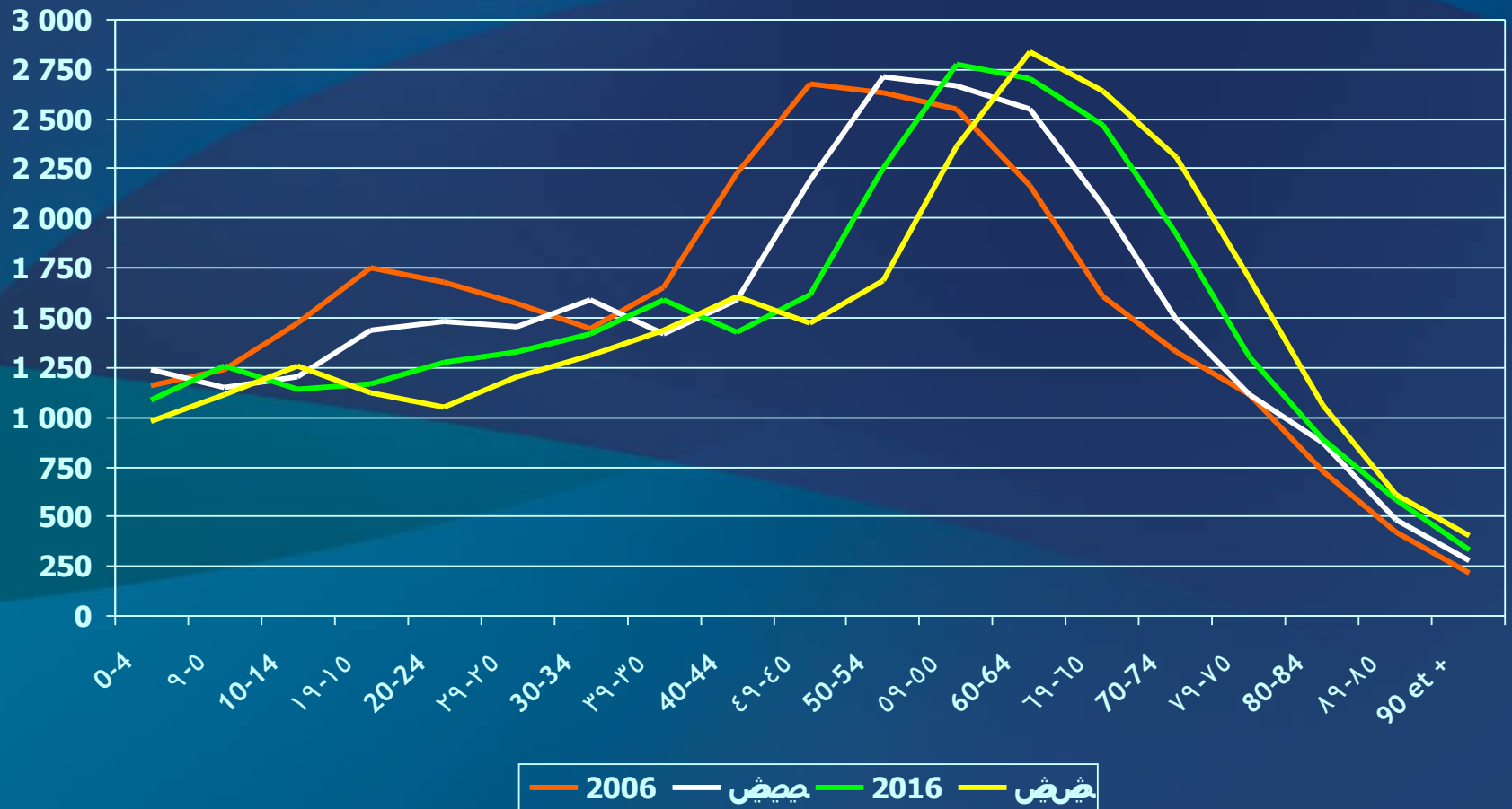
Capitale-Nationale



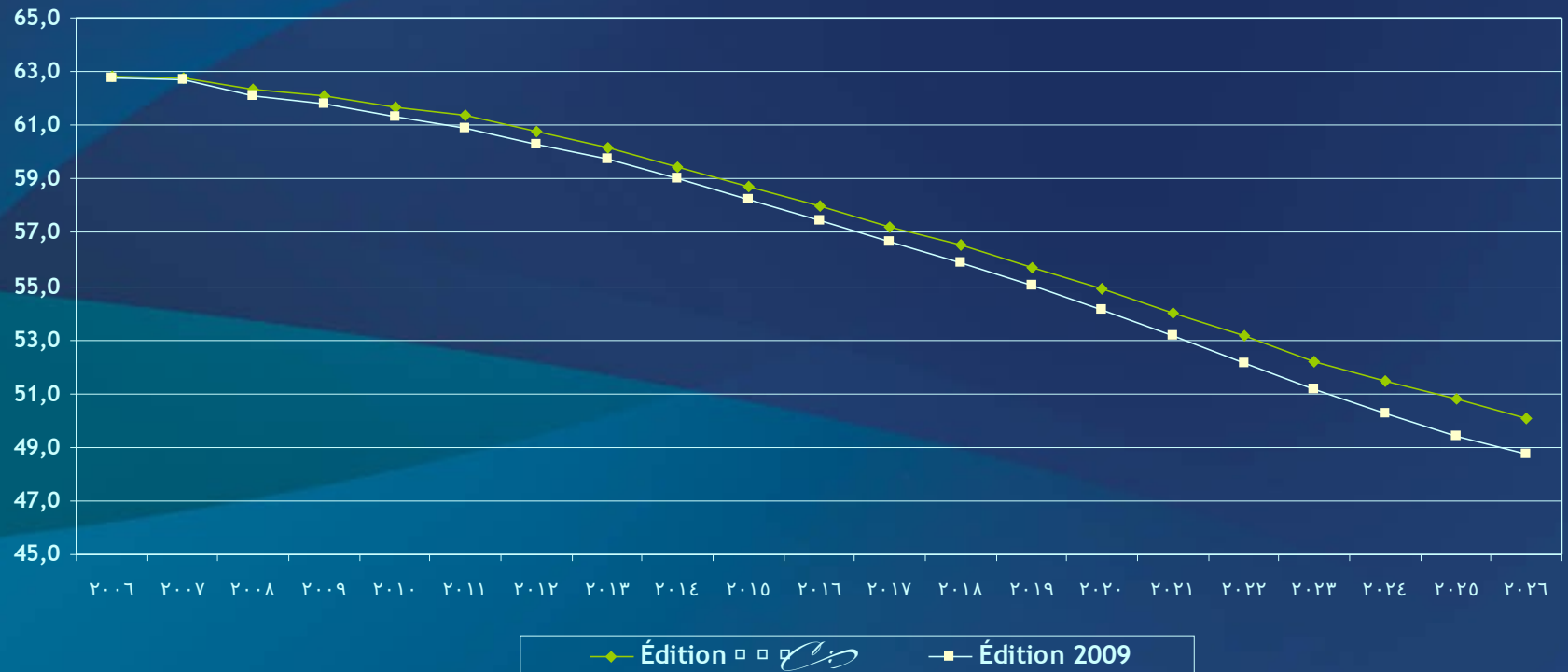
## RAPPEL DES DONNÉES DU RECENSEMENT DE 2006 POUR LE TERRITOIRE DE CHARLEVOIX

- Diminution de la population de 0,8 % ou 225 personnes pour l'ensemble du territoire
  - Groupe 0-24 ans = -970
  - Groupe 25-44 ans = -1 160
  - **Groupe 45-64 ans = +1 265**
  - **Groupe 65 ans et plus = +640**

# ÉVOLUTION DE LA POPULATION SUR LE TERRITOIRE DE CHARLEVOIX ENTRE 2006 ET 2021

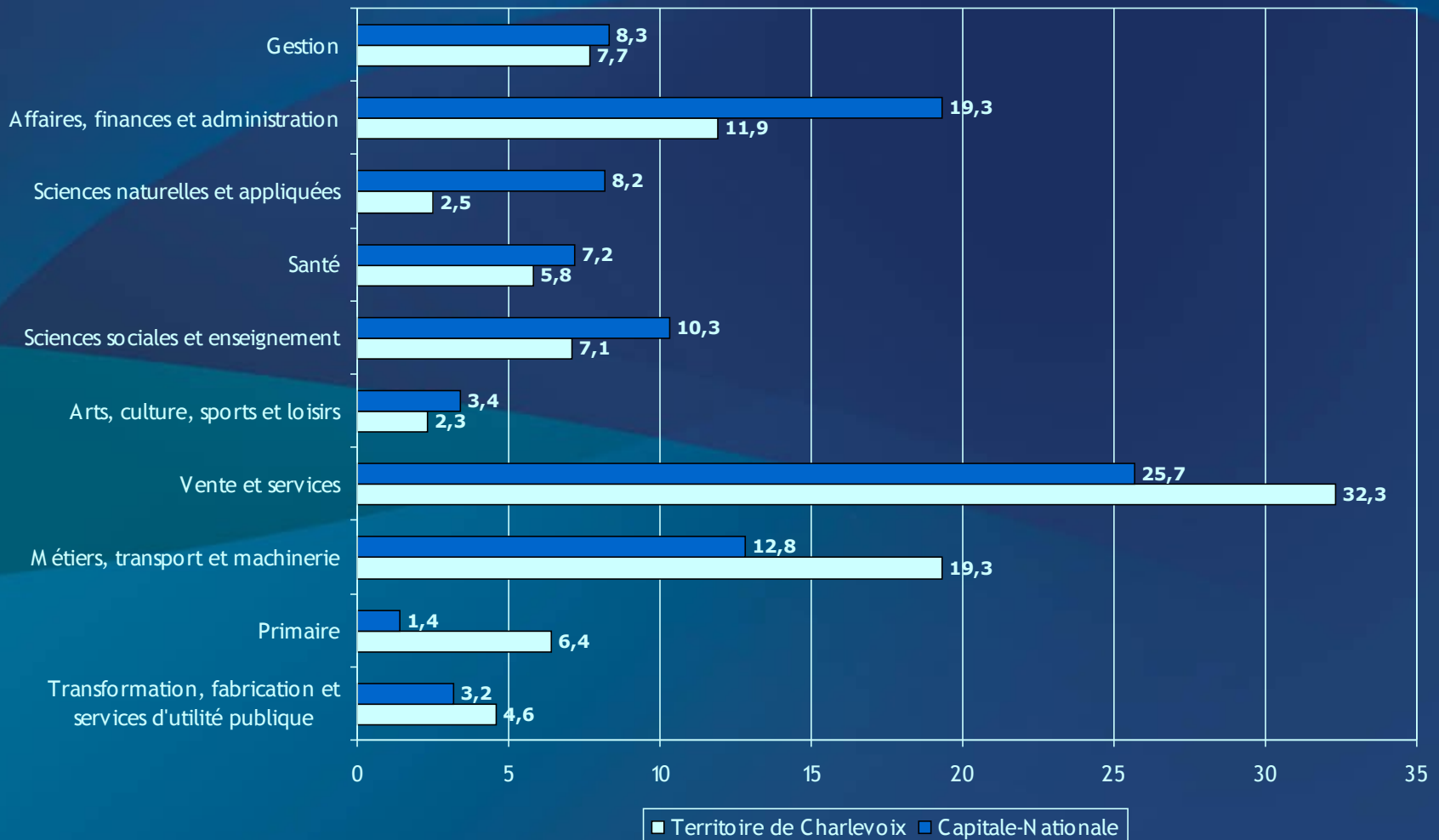


# PROPORTION DE LA POPULATION ÂGÉE DE 20 À 64 ANS PAR RAPPORT À LA POPULATION TOTALE POUR LE TERRITOIRE DE CHARLEVOIX



Source: Institut de la statistique du Québec, prévisions démographiques 2003 et 2009, Scénario de référence.

# FORMATION DE LA MAIN-D'ŒUVRE: RÉPARTITION DES EMPLOIS SELON LE GENRE DE COMPÉTENCE





## PRINCIPAUX EMPLOIS LIÉS AU SECTEUR DU TOURISME

- Directeurs de la restauration et des services d'alimentation (0631)
- Directeurs de services d'hébergement (0632)
- Chefs (6241)
- Cuisiniers (6242)
- Réceptionnistes d'hôtel (6435)
- Personnel préposé au jeu dans les casinos (6443)
- Barmen (6452)
- Serveurs d'aliments et de boissons (6453)
- Caissiers (6611)
- Serveurs au comptoir aides de cuisine et personnel assimilé (6641)
- Préposés à l'entretien ménager et au nettoyage et travaux légers (6661)



## Proportion de ces personnes

**Ayant travaillé 49 semaines  
 et plus (30 heures et plus  
 par semaine)**

Directeurs de la restauration et des services d'alimentation (0631)	25,0
Directeurs de services d'hébergement (0632)	62,5
Chefs (6241)	57,1
Cuisiniers (6242)	26,8
Réceptionnistes d'hôtel (6435)	9,1
Personnel préposé au jeu dans les casinos (6443)	66,7
Barmen (6452)	52,9
Serveurs d'aliments et de boissons (6453)	28,8
Caissiers (6611)	23,7
Serveurs au comptoir aides de cuisine et personnel assimilé (6641)	23,4
Préposés à l'entretien ménager et au nettoyage et travaux légers (6661)	24,5



## Proportion des emplois selon le groupe d'âge des travailleurs dans la Capitale-Nationale

	15-24 ans	25-44 ans	45 ans et plus
Directeurs de la restauration et des services d'alimentation (0631)	9	54	37
Directeurs de services d'hébergement (0632)	-	43	57
Chefs (6241)	12	53	35
Cuisiniers (6242)	36	33	31
Réceptionnistes d'hôtel (6435)	31	46	23
Personnel préposé au jeu dans les casinos (6443)	-	100	-
Barmen (6452 )	37	47	16
Serveurs d'aliments et de boissons (6453)	37	40	24
Caissiers (6611)	57	24	19
Serveurs au comptoir aides de cuisine et personnel assimilé (6641)	55	22	24
Préposés à l'entretien ménager et au nettoyage travaux légers (6661)	16	35	49



Lors de nos enquêtes main-d'oeuvre,  
les employeurs ont mentionné de  
graves difficultés de recrutement à  
l'égard de ces emplois.



Merci ...